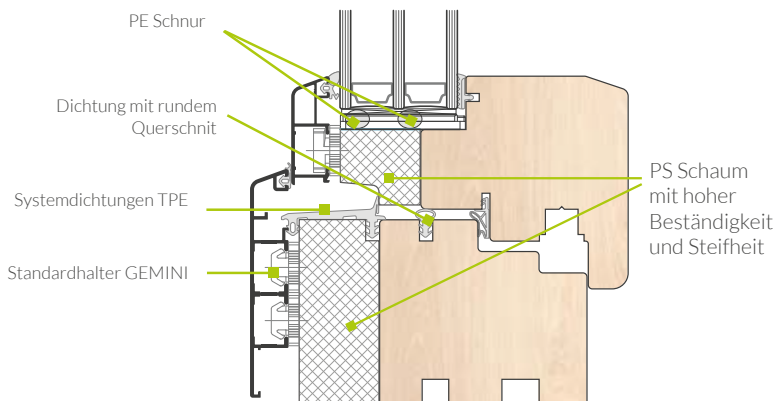
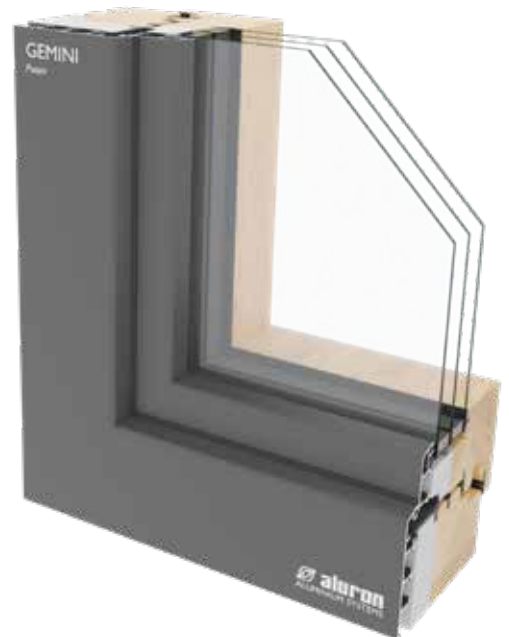


System der Aluschalen
für Passivhäuser
GEMINI PASSIV & PASSIV ULTRA

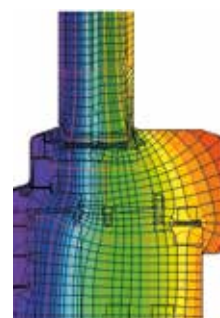


Gemini Passiv, ein System für Holz-Aluminium-Fensterkonstruktionen ist für Passivhäuser bestimmt.

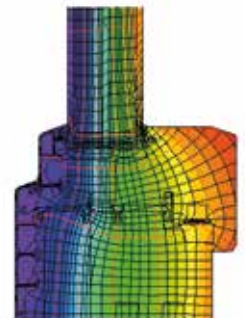
Hinsichtlich der hohen Beständigkeits – und Gebrauchsparameter wie z.B. hervorragende thermische Isolation, überdurchschnittliche Dichte, Luftdurchlässigkeit, Beständigkeit gegen Windbelastung wird das System in modernem Bauwesen mit hohen Energiespar – und Gebrauchsanforderungen verwandt. System nutzt ein innovatives Isoliermaterial mit hoher Beständigkeit auf Basis der geschäumten PS, das den Holzparametern ähnelt. Dank der hohen Steifheit werden auf ihm Systemhalter Gemini mit Schrauben montiert. Zusätzliche Elemente, die das System unter den traditionellen Holz-Aluminiumkonstruktionen hervorheben sind: verbreitete Hauptdichtung, PE Schnur, zusätzliche mittlere Dichtung und die Verwendung einer „Warme Kante“ Swisspacer Ultimate.



Isothermenverlauf



Passiv



Passiv Ultra

DESIGN & FUNKTIONALITÄT

-  System-Ecken im 45°-Winkel verbunden.
-  Eckverbindung mit „unsichtbarer Schweißtechnik“, um eine glatte und einheitliche Oberfläche zu gewährleisten.
-  Mechanisches Verbinden von Ecken mit Hilfe von Befestigungselementen mit sichtbaren Schnittkanten.
-  Optionales Biegen von Flügel- und Rahmenprofilen, um Konstruktionen mit ungewöhnlichen Formen zu schaffen.
-  Einfache und schnelle Montage unter Produktionsbedingungen.
-  Firmeneigene Software für Angebotserstellung und Bestellaufgabe.
-  Kompatibel mit den Aluminium-Fensterbänken Classic und Soft Line.
-  Möglichkeit der Verwendung des GeminiInsecta-Systemrahmens als Moskitonetz.
-  Es besteht die Möglichkeit, ein in die Verglasung integriertes Geländer Gemini IGB oder ein unabhängiges Geländer mit auskragendem Profil Gemini VGB zu installieren.

AUSGEWÄHLTE SYSTEMPARAMETER

ab 0,61 W/m²K	ab 0,76 W/m²K	Klasse E1200/9A	Klasse C3/B3	Klasse 4	78 mm	48 mm
Wärmedämmung von Gemini Passiv Ultra	Wärmedämmung von Gemini Passiv	Wasserdichtigkeit	Widerstand gegen Windlast	Luftdurchlässigkeit	Zertifizierte Holzquerschnittsdicke	Zertifizierte Verglasungspaketdicke

ZAHLREICHE FARBVARIANTEN - ALURON COLOR COLLECTION 2



AR - MAT
RAL MAT
Pulverbeschichtung



AR - FS
RAL FS
Pulverbeschichtung



AM - FS
Metallic FS
Pulverbeschichtung

Qualicoat Class 2



ANODIZED & EFFECT COLORS

- AA C Anodenfarben: C0, C33, C34
- AA R Anodenimitation - Pulverbeschichtung



AD - MAT
MAT Holzdekore



Finde
mehr
heraus!

