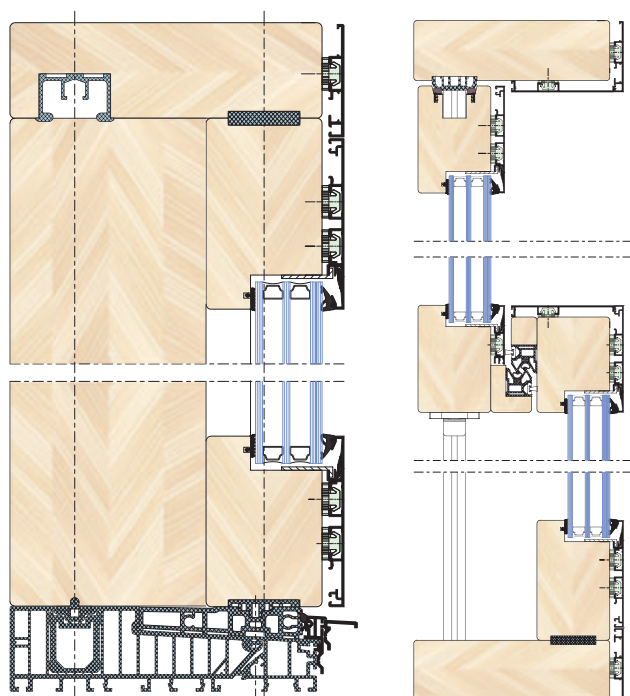
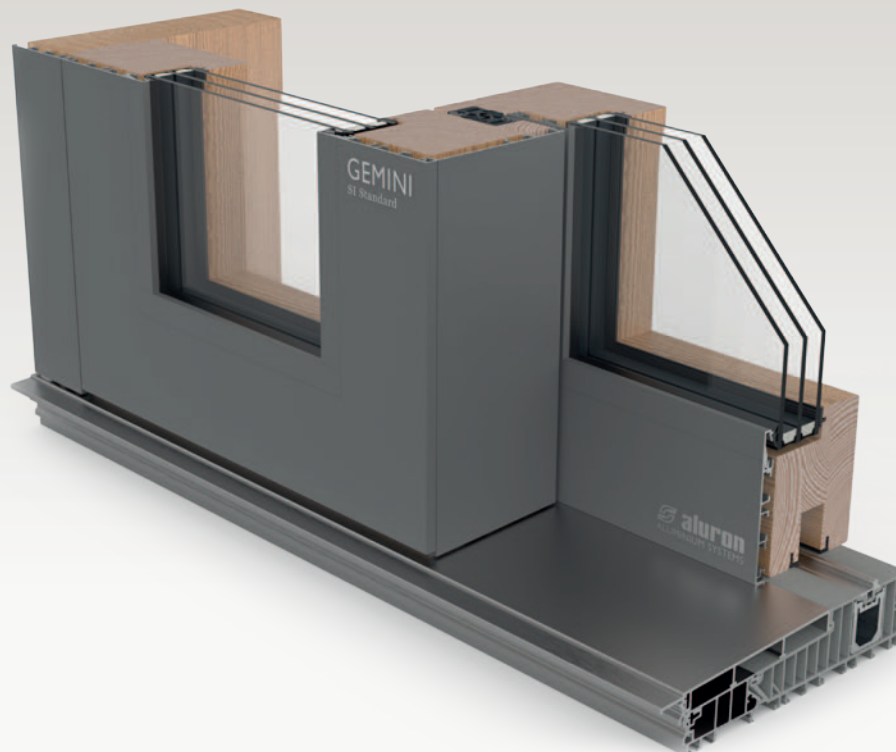


GEMINI SI STANDARD

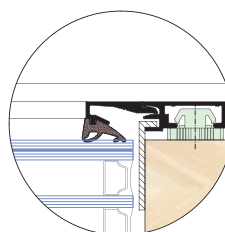
système moderne de porte
levante-coulissante

La construction du système est basée sur les solutions des ferrures de Siegenia. C'est une construction traditionnelle de porte levante-coulissante, contenant un vantail actif (roulant) et un vantail passif. Il utilise le système de vitrage extérieur le plus moderne avec des parcloles en aluminium. Comme alternative, on peut utiliser un système conventionnel de vitrage de l'intérieur. Des profilés en aluminium pour **Gemini SI Standard** sont proposés principalement sous forme de cadres préfabriqués avec assemblage d'angles soudé ou mécanique. Solutions constructives, en particulier le système d'étanchéité et de seuil, garantissent une étanchéité supérieure à la moyenne et une excellente facilité d'utilisation de la construction.



CARACTÉRISTIQUES DU SYSTÈME

- Les portes levantes-coulissantes du système **Gemini SI Standard** peuvent être fabriquées selon les schémas : A, C, G2, G3 et K
- Un système de vitrage moderne de l'extérieur est utilisé (système de vitrage conventionnel de l'intérieur est disponible en option)
- Utilisable pour les épaisseurs de bois 68-78-88-92 mm
- La hauteur recommandée du vantail en bois est de 100 mm. Utilisation également pour les hauteurs de vantail 118, 132 et 150mm en option
- Les profils de masquage les plus modernes sont utilisés dans le système Gemini: A7097, A7107, A7117, A7127
- Le design est adapté pour être utilisé avec des systèmes de fenêtres et de portes Gemini: Linéaire, Quadrat, Quadrat FB
- Solution certifiée à IFT Rosenheim



Vitrage de l'extérieur vantail actif et passif