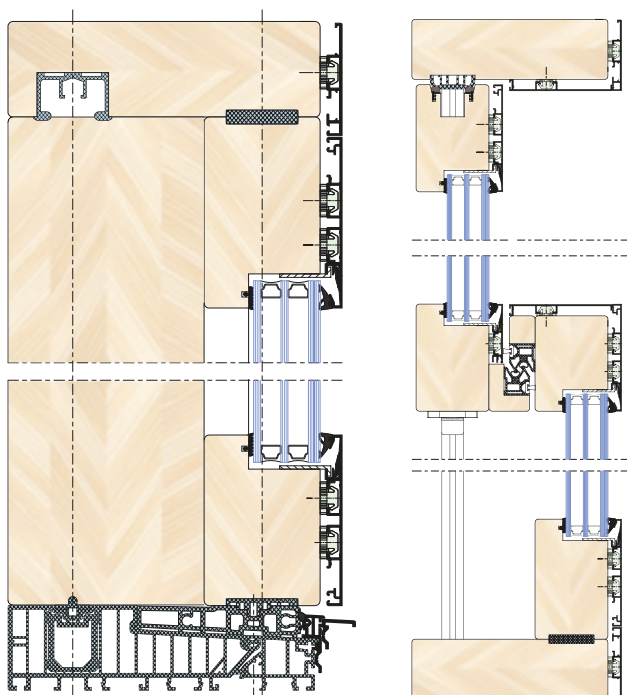
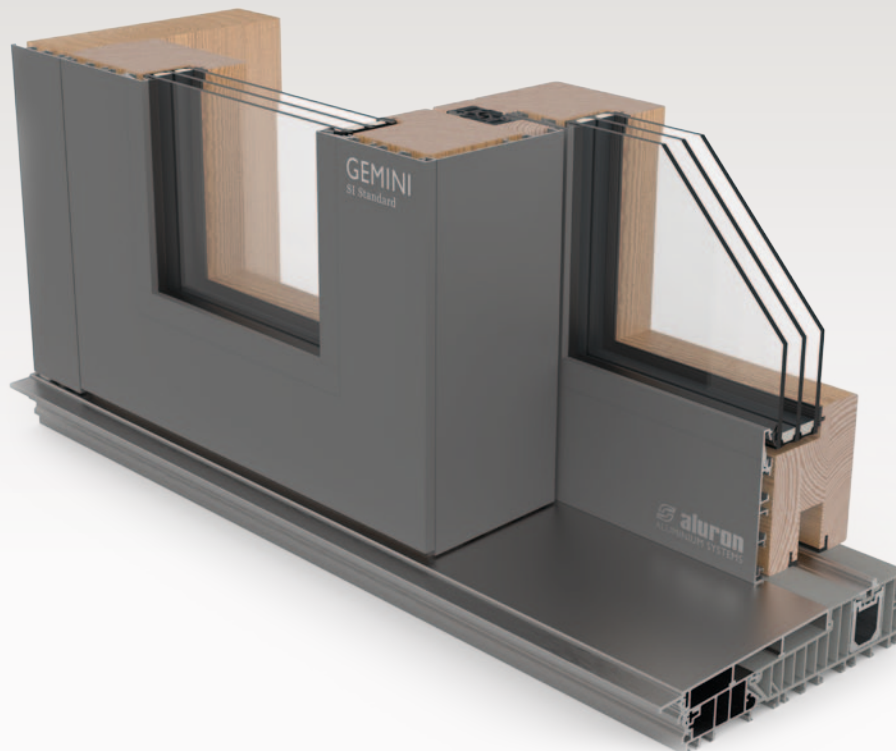


GEMINI SI STANDARD

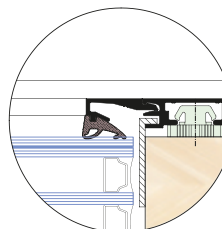
nowoczesny system drzwi
podnosząco-przesuwnych

Konstrukcje systemu bazują na rozwiązaniach okuciowych firmy Siegenia. Jest to tradycyjna konstrukcja drzwi podnosząco-przesuwnych, zawierająca skrzydło czynne (jezdne) i skrzydło bierne. Wykorzystuje się w niej najnowszy system szklenia od zewnątrz, za pomocą listew aluminiowych. Jako alternatywa może być zastosowany konwencjonalny system szklenia od wewnątrz. Profile aluminiowe do **Gemini SI Standard** oferuje się go głównie w postaci gotowych ramek z połączeniem naroży spawanym lub mechanicznym. Rozwiązania konstrukcyjne, a w szczególności system uszczelnień i rozwiązań progowych, gwarantują ponadprzeciętną szczelność i znakomite walory użytkowe konstrukcji.



CECHY SYSTEMU

- Drzwi podnosząco przesuwne w systemie **Gemini SI Standard** mogą być wykonywane wg schematów: A, C, G2, G3 i K
- Wykorzystywany jest nowoczesny system szklenia od zewnątrz (opcjonalnie dostępny konwencjonalny system szklenia od wewnątrz)
- Możliwość zastosowania dla grubości drewna 68-78-88-92 mm
- Rekomendowana wysokość skrzydła drewnianego wynosi 100 mm. Opcjonalne zastosowanie również dla wysokości skrzydła 118, 132 i 150 mm
- W systemie wykorzystywane są najnowsze profile maskujące systemu Gemini: A 7097, A 7107, A 7117, A 7127
- Design dopasowany do zastosowania z systemami okiennie - drzwiowymi Gemini: Linear, Kwadrat, Kwadrat FB
- Rozwiązanie certyfikowane w IFT Rosenheim



Szklenie od zewnątrz skrzydło czynne i bierne